

# 700 SERIES

Il potere della versatilità



# 700 SERIES

- Impilatura frontale standard
- Impilatura posteriore opzionale o KIPFold
- NUOVO schermo touchscreen smart da 15,6" che funziona come un tablet
- Tecnologia KIP Contact Control
- Design compatto
- KIP System K Print Management Suite
- Nero a passaggio singolo per la stampa in bianco e nero
- CMYK completo per la stampa a colori
- Passaggio rapido da un rotolo all'altro e da una posizione di impilatura all'altra
- Installazione rapida dei supporti grazie al semplice design del tappo terminale
- Commutazione automatica dei rotoli per ridurre gli interventi da parte dell'utente
- Produzione rapida di stampe quando ne hai più bisogno
- Qualità di stampa costante

**QUANDO  
SI VUOLE  
FAR COLPO**



## Contact Control **Imaging di precisione**

I sistemi della KIP Serie 700 C utilizzano la Contact Control Technology (CCT), la soluzione di imaging di grande formato più avanzata. La possibilità di controllare il posizionamento delle particelle di toner attraverso il contatto diretto in ogni fase dello sviluppo dell'immagine garantisce il massimo livello di accuratezza e precisione nella produzione di ogni immagine a colori o in bianco e nero.

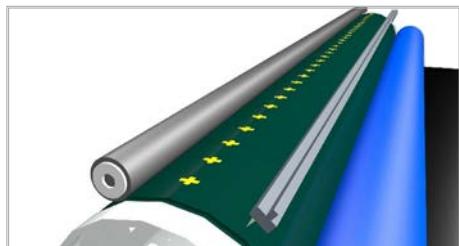
L'avanzata tecnologia del toner controlla l'immagine con una registrazione del colore che offre una qualità d'immagine omogenea a colori e in bianco e nero. La stampa in nero pieno garantisce linee decise e ricche e dettagli precisi, facili da leggere.





## Stato dell'arte **Tecnologia del toner**

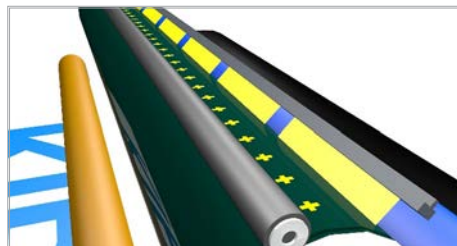
### Tecnologia Contact Array Charging (CAC)



Contatto diretto per una carica elettrica costante su tutta la superficie del fotoconduttore organico.

- Stabilizza la qualità delle immagini
- Elimina diverse parti del sistema, tra cui i fili corona, i tamponi di pulizia, le griglie, i filtri e le relative ventole del flusso d'aria, per ridurre gli interventi di manutenzione.
- Elimina l'ozono

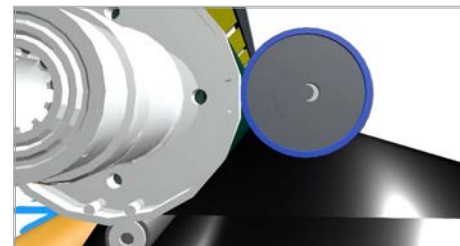
### Matrici LED calibrata



La testina di stampa a LED calibrata crea un'immagine latente uniforme e include la tecnologia Image Smoothing di KIP.

- Precisione regolata per la luminanza per generare testo di alta qualità
- Sfumature di colore e scale di grigi omogenee e uniformi

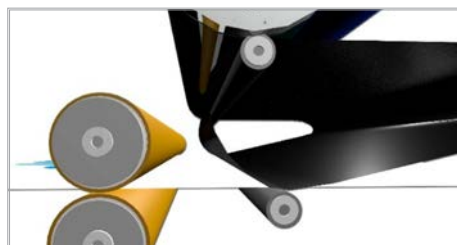
### Sviluppo del contatto



L'applicazione diretta del toner senza "sviluppatore" determina un posizionamento preciso sull'immagine latente del fotorecettore. I progressi dei componenti del sistema migliorano ulteriormente la qualità dell'immagine.

- Creazione di pixel uniformi
- Produzione di una migliore qualità di stampa

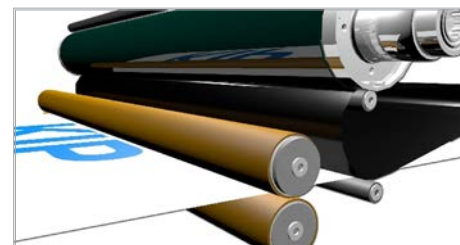
### Trasferimento del contatto



Trasferisce l'immagine sul supporto con un allineamento preciso per un'accurata registrazione del colore attraverso il contatto diretto.

- Superiore registrazione del colore
- Mantiene la nitidezza delle linee e la leggibilità del testo

### Fusione del contatto a pressione



La fusione mediante calore e pressione garantisce immagini permanenti e di lunga durata.

- Massima durata
- Immagini impermeabili
- Luminose
- Scrivibili con pennarello fluorescente, senza sbavature



# 700 SERIES



## Quando si sceglie un nuovo sistema di stampa **Ogni dettaglio è importante**

Non è un solo componente a fare un ottimo sistema di stampa, ma una combinazione di funzioni e vantaggi che creano un sistema di stampa affidabile.

La tecnologia KIP a velocità costante garantisce che non ci siano mai ritardi nella stampa di file complessi o di immagini ad alta copertura. Ogni documento viene stampato alla massima velocità nominale del motore, assicurando il rispetto dei programmi e delle tempistiche giorno dopo giorno.

L'automazione del flusso di lavoro semplifica i processi di stampa quotidiani in più fasi. Consente di produrre insieme di immagini in bianco e nero, a colori o miste e di dimensionare, ruotare o fascicolare automaticamente con il semplice tocco delle dita.

La protezione del tuo investimento, dei tuoi dati e del tuo tempo sono fattori primari che inseriamo nella progettazione e nella fornitura dei nostri prodotti. L'accessibilità alle prestazioni del motore, ai requisiti di toner e supporti e allo stato generale del sistema sono facilmente accessibili tramite touchscreen, desktop o applicazioni web.

Dai potenti motori di stampa alla tecnologia software intelligente, fino all'incredibile qualità delle immagini, abbiamo progettato la KIP Serie 700 C per soddisfare le esigenze di stampa di oggi e di domani.

## I vantaggi della **versatilità**

- Tre modelli: volume basso, medio e alto
- Tre velocità di produzione
- Dodici configurazioni del prodotto
- La migliore tecnologia della categoria
- Produttività True Touch
- Software leader del settore - KIP System K

Stampa intelligente | Protezione dei dati | Reportistica di sistema



**Volume basso**  
6 B&N | 6 Colore\*



**Volume medio**  
8 B&N | 6 Colore\*



**Domanda elevata**  
12 B&N | 10 Colore\*

# Il potere della versatilità



**SISTEMI  
DI STAMPA**



**SISTEMI  
MULTIFUNZIONE**



**SISTEMI DI  
PRODUZIONE**

**730**



**740**



**750**



**760**



**790**



**770**



**780**



**755**



**765**



**795**



**775**



**785**



\* Tutte le velocità rappresentano stampe di formato D/A1 al minuto

# PRODUTTIVITÀ SMART TABLET

STAMPA, COPIA E SCANSIONE IN MANIERA FANTASTICA



**NUOVO touchscreen da 15,6"**

Il NUOVO touchscreen KIP da 15,6" ha la stessa funzionalità semplice di un tablet e offre una produttività senza pari grazie alle funzioni intuitive di automazione del flusso di lavoro di stampa, copia e scansione.



**STAMPA**



**COPIA**



**SCANSIONE**

- Massima efficienza: copia e stampa o scansione e stampa contemporaneamente
- Interruzione di grandi tirature per singole stampe o copie rapide
- L'editing su schermo dell'area di interesse di KIP consente di stampare rapidamente solo la sezione di informazioni di cui hai bisogno
- KIP Cloud Connect consente di stampare da o scansionare su servizi cloud per collaborare ai progetti in qualsiasi momento e luogo
- Guide utente illustrate e video accessibili tramite codice QR
- Automatizzazione del flusso di lavoro grazie alla creazione di modelli
- Accesso con un solo tocco alle funzioni in 12 lingue

Funzionalità Smart Tablet,  
facile da usare per utenti  
nuovi o esperti



Selezione intuitiva  
delle funzioni



Anteprima dell'immagine in tempo reale con  
modifica dell'immagine nell'area di interesse



Deskew automatico  
per copia e scansione



Accesso alla cronologia dei lavori  
per una loro facile ristampa



Funzioni illustrate e  
manuale utente



Accesso Smart Link KIP con codice QR per  
smartphone alle guide utente

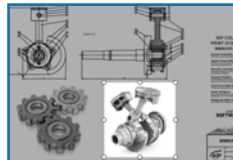
# Software KIP System K

La Suite Software KIP System K offre una flessibilità senza pari per i progetti di stampa.

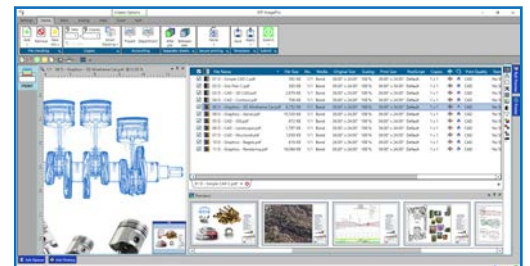


## KIP ImagePro

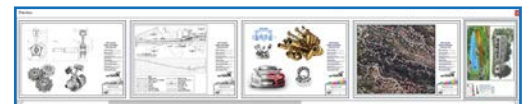
- Stampa di app per PC senza driver
- Visualizzatore di immagini ad alta definizione con visualizzazione preflight di anteprima
- Modelli Workflow Automation
- Facile combinazione di file singoli o multipli da una o più posizioni di file in un set di fascicolazione
- Area di interesse per la modifica di immagine
- Trascina/lascia e taglia/incolla per riordinare
- Accesso in tempo reale alla gestione della coda di stampa per massimizzare la priorità dei lavori con stato della stampante in tempo reale
- Controllo del ridimensionamento dell'immagine in percentuale o l'automazione con un solo clic per ottenere le dimensioni della pagina preferite
- Licenza illimitata per il sito: non sono necessari server o licenze



Area di interesse (AOI)



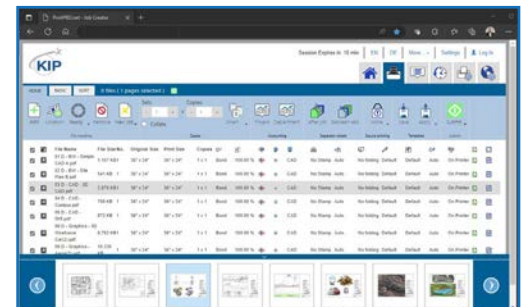
Visualizzatore HD



Visualizzatore di anteprima preflight

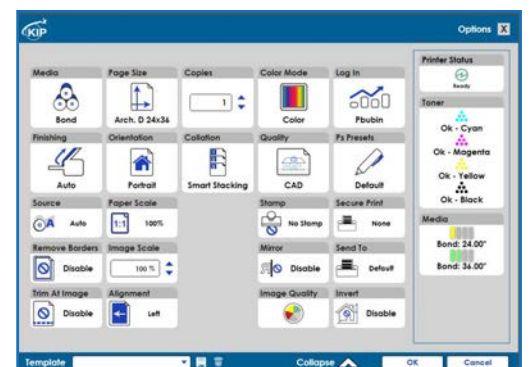
## KIP PrintPro.net

- Strumento di invio della stampa via browser senza driver - Non è richiesta alcuna applicazione o installazione
- Supporta i browser Windows, Unix e MAC OS per un controllo completo dei parametri di stampa
- Amministrazione remota delle stampanti e gestione delle code
- Libera il PC con l'elaborazione rapida dei lavori di stampa sul controller KIP System K
- Controllo del ridimensionamento dell'immagine in percentuale o dell'automazione con un solo tocco per ottenere le dimensioni della pagina preferite
- Licenza illimitata per il sito, senza necessità di server o licenze: ideale per piccoli gruppi di lavoro



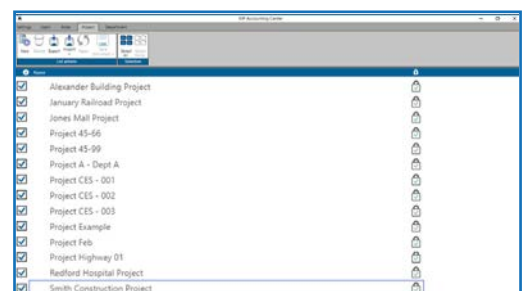
## Driver KIP per Windows

- Certificato Microsoft WHQL
- Sistemi operativi Windows 10 e 11 a 32 e 64 bit
- Utilizzo di programmi basati su Windows, tra cui Adobe, Office e applicazioni CAD
- Installazione single source: non è necessario installare più driver
- Modelli Workflow Automation
- Visualizza e gestisci facilmente la coda dei lavori e la cronologia dei lavori grazie allo stato della stampante in tempo reale.



## Centro amministrativo e costi KIP (opzionale)

- Traccia i progetti e i costi di stampa. Il centro amministrativo KIP assegna i volumi di stampa e copia a reparti e progetti.
- Puoi stampare o inviare via e-mail rapporti visivamente attraenti per la produzione di copie, stampe e scansioni direttamente dall'applicazione.
- Miglioramento dell'accesso e della sicurezza del sistema di stampa
- Traccia copia/scansione/stampa
- Controllo delle funzioni utente, compresa la gestione delle code (e molte altre)
- Importazione LDAP delle informazioni utente



# 700 SERIES SPECIFICHE TECNICHE



Scansiona per guardare i video e ottenere ulteriori informazioni sulla KIP Serie 700 C



o visita il sito: [www.KIP.com/700](http://www.KIP.com/700)

## Panoramica del sistema Volume basso Volume medio Domanda elevata

Descrizione e produttività Grande formato Stampanti monocrome e a colori Multifunzione - Copia/Stampa/ Scansione	6 B&N/min   6 Colore/min Impilatura frontale standard			8 B&N/min   6 Colore/min Impilatura frontale standard/Impilatura posteriore opzionale				12 B&N/min   10 Colore/min Impilatura frontale standard/Impilatura posteriore opzionale			
	Modello	Rotoli	Sistema	Modello	Rotoli	Sistema	Ingombro	Modello	Rotoli	Sistema	Ingombro
	730	2	Stampa	750	2	Stampa	Singolo	755	2	Stampa	Singolo
	740	2	Multifunzione	760	2	Multifunzione	Singolo	765	2	Multifunzione	Singolo
				770	4	Stampa	Singolo	775	4	Stampa	Singolo
				780	4	Multifunzione	Singolo	785	4	Multifunzione	Singolo
				790	4	Multifunzione	Doppio	795	4	Multifunzione	Doppio

Tipo/Tecnologia	LED elettrofotografico con fotoconduttore organico (OPC) che utilizza toner secco CMYK Tecnologia KIP Contact Control con KIP Contact Array Charging, tecnologie KIP Quick Switch, tecnologie KIP Image Smoothing										
Ciclo di Riscaldamento	Immediato dallo standby										
Dimensioni Touch screen e i vassoi frontali superiori esclusi	730 / 750 / 755	59" (l) x 41" (p) x 35" (a) / 1500 mm (l) x 1035 mm (p) x 888 mm (a)									
	740 / 760 / 765	59" (l) x 41" (p) x 41" (a) / 1500 mm (l) x 1035 mm (p) x 1038mm (a)									
	770 / 775 / 790 / 795	59" (l) x 41" (p) x 45" (a) / 1500 mm (l) x 1035 mm (p) x 1138mm (a) Per 790 / 795 fare riferimento a e includere lo scanner KIP 2300									
	780 / 785	59" (l) x 41" (p) x 51" (a) / 1500 mm (l) x 1035 mm (p) x 1288mm (a)									
Peso	730	816 lb / 370 kg		760 e 765	910 lb / 413 kg		790 e 795	992 lb / 450 kg			
	740	865 lb / 392 kg		770 e 775	992 lb / 450 kg		Nota: per 790, 795 fare riferimento a e includere le specifiche dello scanner KIP 2300				
	750 e 755	857 lb / 389 kg		780 e 785	1045 lb / 474 kg						
Requisiti elettrici	208-240 V +6%/-10%, 50/60 Hz, 14 A Nota: per i modelli 790 e 795 fare riferimento e includere le specifiche dello scanner KIP 2300.										
Consumo di energia (in standby)	600 W Nota: per i modelli 790 e 795 fare riferimento e includere le specifiche dello scanner KIP 2300.										
Consumo di energia (in stampa)	1,500 W Nota: per i modelli 790 e 795 fare riferimento e includere le specifiche dello scanner KIP 2300.										
Consumo di energia (in sospensione)	3 W Nota: per i modelli 790 e 795 fare riferimento e includere le specifiche dello scanner KIP 2300.										

## Stampante

Risoluzione di stampa	600 dpi x 2400 dpi										
Uscita stampe	Standard: impilatura anteriore - fino a 100 documenti in base al formato e al tipo di supporto (impostazione predefinita): 50 per 20 fogli di carta con grammatura da 75 g/mq)										
	Opzionale: impilatura posteriore - fino a 700 pagine di formato misto (in base al tipo di supporto e al modello di stampante)										
Capacità carta	Rotoli da 500'/150 m (2 rotoli o 4 rotoli)										
Larghezza formati stampa	11" - 36" / 297 mm - 914 mm (nucleo da 3" - larghezze standard del settore)										
Lunghezza formati stampa	19,7'/6 m (estensibile fino a 82'/25 m in base al tipo di supporto)										
Tipo di supporto	Vedere la Guida ai supporti KIP										

## Controller

Tipo controller	Microsoft® IoT Enterprise con System K Embedded										
Memoria	4GB DDR4 Standard (espandibile)										
Disco rigido	Minimo 256 GB (espandibile)										
Tipi di file supportati	PDF, PDF-A, HPGL 1/2, HP-RTL, CALS Group 4, TIFF Group 4, CIT/TG4, TIFF a scale di grigi, TIFF Packbits, PNG, JPEG										

## Scanner

Tipo scanner	CIS integrato: KIP 740 / 760 / 765 / 780 / 785   KIP 2300 CCD esterno (doppia impronta): KIP 790   795										
Risoluzione di scansione	600 dpi										
Formati di scansione	PDF, PDF-A, PDF multipagina, TIFF, TIFF multipagina, JPEG										
Destinazioni scansioni	USB locale (supporti rimovibili), caselle di posta (locali), SMB, FTP, Cloud, Email										
Larghezza formato originali	11" - 36" / 210 mm - 914 mm										
Spessore originali	0,05 mm - 1,60 mm (non è possibile garantire la qualità dell'immagine per spessori superiori a 0,25 mm) Nota: per i modelli 790 e 795 fare riferimento alle specifiche dello scanner KIP 2300.										

\*Modalità orizzontale ANSI